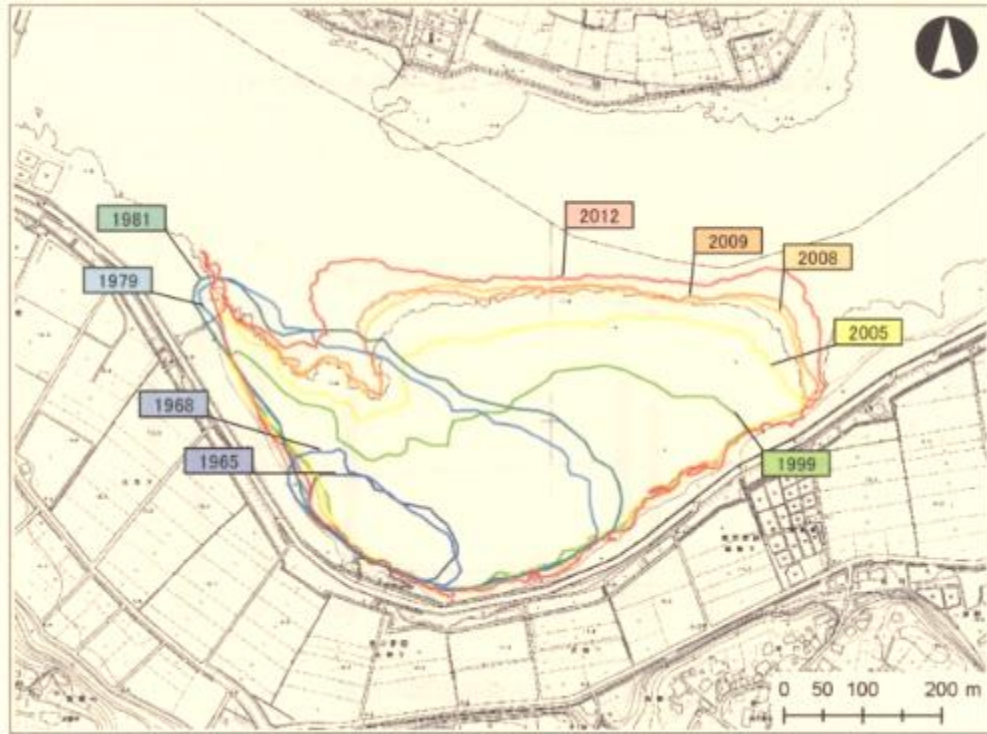


ハス群落の拡大とその影響



2012年8月手賀沼水環境保全協議会の調査報告より

●ハス群落は他の抽水植物(マコモ・ヒメガマ)を駆逐する

*マコモ・ヒメガマは、プランクトン・小魚・鳥などの棲み家となり、生物多様性を育むが、ハスは…



●ハス群落の中は生物多様性が低い

ハスは茎や地下茎(レンコン)に通気穴があり、空気を根に行きわたらせている。しかし、ハス群落内の水や底土は貧酸素状態のため、プランクトンや底生生物の種多様性・生息密度のいずれも低い。

●土砂の堆積による浅沼化

●船の航行障害